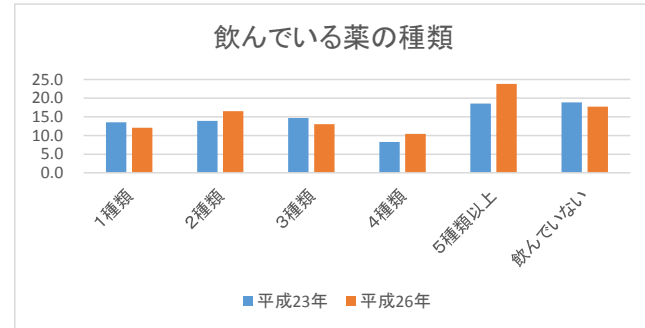


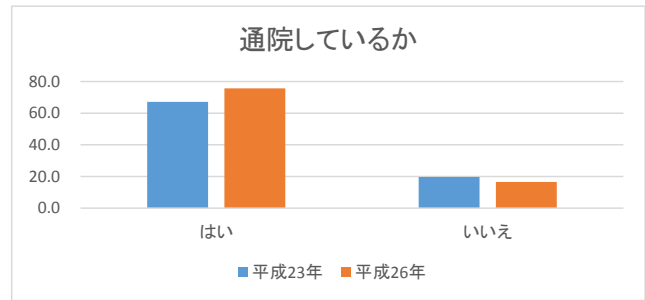
現在、医師の処方した薬を何種類飲んでいますか。(1つ)

No.	カテゴリ	平成23年1月(大川市)		平成26年1月(大川市)		平成29年1月(大川市)		平成26年1月(福岡県全体)	
		件数	(全体)%	件数	(全体)%	件数	(全体)%	件数	(全体)%
1	1種類	249	13.5	222	12.1			19847	14.3
2	2種類	256	13.9	304	16.5			23411	16.9
3	3種類	271	14.7	240	13.0			20644	14.9
4	4種類	152	8.3	191	10.4			16587	12.0
5	5種類以上	342	18.6	439	23.8			30327	21.9
6	飲んでいない	348	18.9	325	17.7			27957	20.1
	無回答	224	12.2	120	6.5			-	-
	N(%ベース)	1842	100	1841	100			138773	100



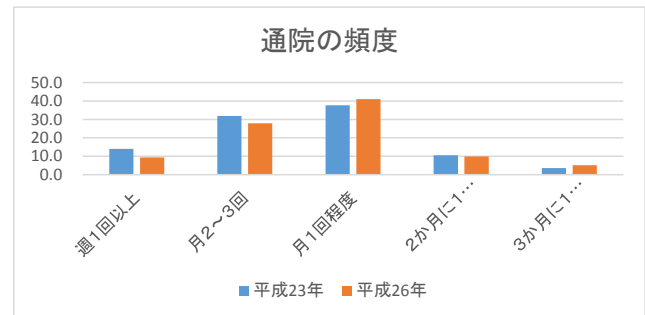
現在、病院・医院(診療所、クリニック)に通院していますか。(1つ)

No.	カテゴリ	平成23年1月(大川市)		平成26年1月(大川市)		平成29年1月(大川市)		平成26年1月(福岡県全体)	
		件数	(全体)%	件数	(全体)%	件数	(全体)%	件数	(全体)%
1	はい	1238	67.2	1393	75.7			116424	82.7
2	いいえ	363	19.7	306	16.6			24389	17.3
	無回答	241	13.1	142	7.7			-	-
	N(%ベース)	1842	100	1841	100			140813	100



前問で「1. はい」と回答した方にお聞きします。その頻度は次のどれですか。(1つ)

No.	カテゴリ	平成23年1月(大川市)		平成26年1月(大川市)		平成29年1月(大川市)		平成26年1月(福岡県全体)	
		件数	(全体)%	件数	(全体)%	件数	(全体)%	件数	(全体)%
1	週1回以上	174	14.1	131	9.4			12227	10.8
2	月2~3回	395	31.9	388	27.9			24324	21.4
3	月1回程度	466	37.6	571	41.0			60870	53.7
4	2か月に1回程度	131	10.6	138	9.9			10255	9.0
5	3か月に1回程度	44	3.6	71	5.1			5724	5.0
	無回答	28	2.3	94	6.7			-	-
	N(%ベース)	1238	100	1393	100			113400	100



通院に介助が必要ですか。(1つ)

No.	カテゴリ	平成23年1月(大川市)		平成26年1月(大川市)		平成29年1月(大川市)		平成26年1月(福岡県全体)	
		件数	(全体)%	件数	(全体)%	件数	(全体)%	件数	(全体)%
1	はい	201	16.2	268	19.2			8210	8.0
2	いいえ	907	73.3	1040	74.7			94931	92.0
	無回答	130	10.5	85	6.1			-	-
	N(%ベース)	1238	100	1393	100			103141	100

