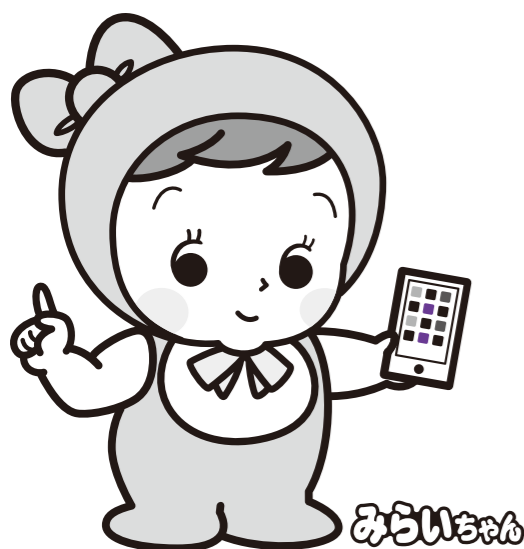


# 国勢調査が変わります！

今回の調査は、パソコン・タブレット・スマートフォンからもご回答いただけます！



## インターネットでの回答は

9月 10日～20日

9月10日頃から調査員が「インターネット回答用書類」を各世帯（全世帯）に配布します。

9月10日～20日に、「インターネット回答用書類」に記載された「ID」と「パスワード」を使用し、インターネット（パソコン、タブレット、スマートフォン）で回答してください。これで調査終了です。

インターネット回答をしないときは  
郵送または調査員に直接提出

インターネットで回答をされなかった世帯に、9月26日～9月30日に調査員が紙の調査票を配布します。

## 郵送・調査員へ直接手渡しでの提出は

10月 1日～7日

### 郵送

調査票と一緒に渡した返信用封筒で「平成27年国勢調査 調査事務局」あてにお送りください。郵送料はかかりません。

### 手渡し

調査票回収の日程を調査員と調整し、調査員にお渡しください。提出の際、封筒に入れて提出することもできます。

## 国勢調査Q & A

### Q 国勢調査とは？

A 国勢調査は、日本の人口や世帯の実態を明らかにするため、統計法という法律に基づき5年ごとに実施する、我が国における最も基本的で、重要な統計調査です。

### Q 国勢調査の対象は？

A 国勢調査は、日本に住んでいるすべての人が対象です。生まれたばかりの赤ちゃんはもちろん、3か月以上日本に住んでいる（住むことになっている）外国人も調査対象です。

### Q 何に役立てられるの？

A 調査結果は、様々な法令で使われるほか、社会福祉、雇用対策、生活環境の整備など、私たちの暮らしのために役立てられます。



## 国勢調査のビックチャレンジ オンライン調査

### インターネット回答が可能に！

国勢調査は、調査が開始された大正9年以来、調査員が調査票を配布し回収する方法により実施されてきました。

平成27年の国勢調査では、初めての試みとしてオンライン調査が全国一斉に導入され、インターネットによる回答が可能となります。

### インターネット回答のメリット

- 1 調査員の世帯訪問が1回で済みます。  
インターネット回答がお済みの世帯には、以後、調査員の訪問がありません。
- 2 パソコンだけでなく、タブレットやスマートフォンからも回答が可能です。また、QRコードから回答用窓口にアクセスすることも可能です。
- 3 いつでも好きな時間に回答ができます。

インターネット回答期間中は、いつでも好きな時間に回答ができます。

※インターネット回答は、9月10日（木）から9月20日（日）までです。インターネット回答がお済みでない世帯には、紙の調査票を配布するため、調査員が後日再訪問をさせていただきます。

問合せ先 平成27年国勢調査大川市実施本部（大川市役所企画課内） ☎85-5553