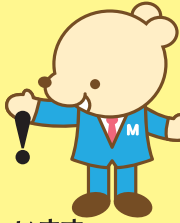


一人で悩まず 相談しましょう!



借金問題は、身近な人に相談ができず、一人で抱え込んでしまう方が多くいらっしゃいます。少しでも早く解決するために、当事務所にご相談ください。相談は無料です。お気軽にお尋ねください。

依頼しなくても、相談は無料なので、ご安心下さい。

過払い・借金問題 無料相談会

11月15日(金)

大川 大川文化センターにて

11月12日(火)・17日(日)

柳川 柳川市民会館にて

「自分にも過払い金があるのかな?」「借金も少し減らさなければいけませんか?」
という方、一度調べてみませんか?
過払い金無料診断
実施中!

ご予約・お問合せはこちら

通話無料 0120-29-0416

女性専用通話無料 0800-200-1883

要予約
お電話にて
ご予約下さい。

電話対応を
女性がいたします。

司法書士法人
磨(まろ)法務事務所

■佐賀事務所 / 佐賀市駅南本町1-23
司法書士 横尾 勝廣(簡裁訴訟代理関係業務 認定番号 第130016号)
※司法書士法第3条第1項の範囲内に限ります。
※手続きを依頼される場合は費用が発生します。

個別出張相談も
ご利用ください。

どうしてもその日に会場へ来れない方、
司法書士がお近くまでお伺いいたします。
交通費、出張費はいただきますので、
お気軽にお尋ねください。

2014年4月 大川看護福祉専門学校 介護福祉学科 開設

修業年限 2年制 募集定員 40名 指定申請中

大川看護福祉専門学校 教育の3つの強み

ポイント1

介護実習
施設が充実

ポイント2

長年培った
教育の
ノウハウ

ポイント3

万全な就職の
サポート



奨学金制度のご案内

国際医療福祉大学・高邦会グループは、介護福祉士を目指す人のために、学費面をサポート! 他校と比べ学費を安く設定しているだけでなく、卒業後介護福祉士として当グループへ就職される場合、入学金と授業料は100%免除となります(就業年数に規定あり)。また、当グループの関東地区の施設へ就職を目指す場合、修学補助金(毎月3万円、2年間で72万円)も支給されます。医療・福祉の総合グループだからできるサポートです!

一例

高邦会グループ九州地区への就業を前提	
金額	内訳
学費補助金 1,050,000円	入学金+授業料(2年間)
介護福祉士として 3年間勤務	⇒ 返還免除

卒業後、当グループへ
就職する場合
100% 免除
(就業年数に規定あり)

パンフレット・募集要項の請求やお問い合わせは



国際医療福祉大学・高邦会グループ
学校法人高木学園 **大川看護福祉専門学校**

T831-0016 福岡県大川市大字酒見字上城内391-5
TEL.0944-88-3433 メール info@takagigakuen.ac.jp

10月1日より入園願書配布中
11月1日より入園願書受付

白鷺幼稚園見学会のご案内

しらさぎ幼稚園は
こんなところ!

見学会日時 平成25年11月12日(火)

- 9:30~9:45 受付・第1回目の説明
DVD視聴(白鷺幼稚園紹介DVD)
- 9:45~10:15 モンテッソーリ自己選択活動
(見学していただいたり、体験も出来ます)
- 10:15~ お集まり(朝の会)
- 10:30~ 園庭にて体操
- 11:00~11:15 第2回目の説明
DVD視聴
(年長児園外保育・友遊チャレンジ)
- 11:15~11:45 学年別活動
(2歳児、3歳児、4歳児、5歳児)
- 11:45~13:00 給食試食・第3回目の説明
DVD視聴
(正課活動の体育指導、年長児和太鼓指導)
- 13:20~14:20 正課英語の活動

※上記の時間割を参考にお好きな時間に見学にいらして下さい。予約等は必要ありませんが準備の都合上、給食の試食をご希望の方はご連絡をお願い致します。

※ご質問がありましたらご遠慮なくお問い合わせください。

平成26年度より主食・副食の完全給食に移行します



自園調理を行い、こだわりの食材を使用しています。

さまざまな教育活動を行っています



太鼓教室・英語教室・体操教室・スイミングスクール

学校法人風浪宮学園 白鷺幼稚園

大川市酒見780-1

TEL 0944-86-2759

平日、土曜日共に 8:00 ~ 18:00 まで受け付けています