

バランスボール教室 「バランスボール・エクササイズ」

楽しみながら、健康促進、メタボ予防・メタボ対策と地域の人との交流を深めませんか。

日時 ①10月29日(土)②11月5日(土)、
いずれも14時～17時

場所 ①川口コミュニティセンター
②筑後川総合運動公園体育センター



講師 中村洋子氏(日本Gボール協会認定バランス
ボールグループインストラクター)

定員 30人(先着順)

参加費 500円(1回)

持参品 運動できる服装、タオル、飲料水

申込方法 所定の参加申込書に必要事項を記入
し、FAXで申込みください。

申込期限 10月22日(土)

☎ 総合型地域スポーツクラブ・ペラーダ大川事務
局、古賀さん ☎080-5242-9822 FAX73-6710

申込方法 ハガキに代表者の
氏名・郵便番号・住所・電話番
号・参加人数を書いて左記の宛
先に申込みください。
☎ 810-8575 F M福岡「うきは
ウォーキング係」
申込期限 10月21日(金)
☎ うきは市企画課
☎ 0943-75-4984

七夕市フリーマーケット

約二百のブースが所狭しと
出店し、趣味で作ったものや家
庭で不用になったものを思い思

【小郡市】

いに販売します。
開催日時 10月8日(土)、10時
～15時※雨天時中止
場所 小郡運動公園陸上競技
場西側広場
☎ 七夕市実行委員会事務局
☎ 0942-72-2111

コスモスフェスティバル

満開を迎えたコスモス街道沿
いの公園でさまざまな催し物
が行われます。
※コスモス開花期間は9月下旬
から10月中旬頃。

【久留米市】

開催日時 10月8日(土)・9日
(日)、10時～17時
場所 コスモスパーク北野(北
野町高良)
☎ コスモスフェスティバル実行
委員会事務局
☎ 0942-78-3311

筑後川フェスティバルin久留米

「つなごう流域、川のきらめ
き、心のふれあい」をテーマにE
ポートカヌー体験や遊覧船体
験乗船など、川にまつわるさま
ざまなイベントが行われます。
開催日時 10月22日(土)・23日
(日)、10時～18時

場所 筑後川防災施設ぐるめ
ウス及びその周辺
☎ 筑後川フェスティバルin久
留米実行委員会事務局
☎ 0942-45-5042

草野まちかど博物館

草野町の伝統的町並み保存
地区を中心に、古い民家、庭園
などを一般開放します。普段は
見られない貴重な美術・文化資
料を見る事ができます。無料巡
回バスも運行。
開催日時 11月5日(土)・6日
(日)、10時～16時
場所 久留米市草野町二帯

開催日時 11月5日(土)・6日(日)
場所 水沼の里2000年記
念の森(三瀬町玉満)
☎ ふるさとみづま祭実行委
員会事務局
☎ 0942-64-2315

ふるさとみづま祭

よさこい踊りを中心に、キャ
ラクターショー、歌謡ショーなど
のステージイベントが行われる
他、子どもみこしなどが会場を
盛り上げます。
開催日時 11月5日(土)・6日(日)
場所 水沼の里2000年記
念の森(三瀬町玉満)
☎ ふるさとみづま祭実行委
員会事務局
☎ 0942-64-2315

ちよとものばして

有明イベント情報

荒尾市

ふるさと詩集vol.3 創作ステージ「宮崎滔天と孫文」

荒尾の偉人をたずねて

日時 10月10日(月)、14時

開演(13時30分開場)

場所 荒尾総合文化セ
ンター・大ホール

料金(全席自由)

一般=1,000円、高校生以下=500円

※当日各200円増

☎ 荒尾総合文化センター ☎0968-66-4111



滔天

孫文

長洲町

第23回金魚と鯉の郷まつり

金魚の産地・長洲町では、今年も「金魚と鯉の郷
まつり」を開催します。秋の1日を金魚と鯉の郷広場
で過ごしませんか。



日時 10月23日(日)

場所 金魚と鯉の郷
広場

☎ まちづくり課商工

水産観光係

☎0968-78-3219

人がハートで支え合う
愛のともじり

■養護老人ホーム明光園へ

《敬称略》

〈7・8月〉 ▼美容奉仕 今
村妃呂子 ▼カラオケ指導 武
田悟 ▼お茶指導 植木利江子
▼生花指導 山田差也 珂▼生
花11杯 平方生花店 ▼体操指
導 井上奈緒美

〈8月〉 ▼丸ボーロ100個 笠
千栄美

■市社会福祉協議会へ

〈7月香典返し〉

▼三万円(亡母ハギノ様) 後
藤久吉 ▼三万円(亡母愛子様)

▼井口幸吉 ▼十万円(亡母スナ
エ様) 辻正海 ▼一万円(亡妻ミ
ヨ子様) 成清春夫 ▼三万円
(亡父俊昭様) 本田順孝

〈8月香典返し〉

▼三万円(亡母タノ様) 井
口廣義 ▼一万円(亡夫廣美様)

▼武下ノリエ ▼二万円(亡母和
子様) 近藤峰生 ▼二万円(亡
妻ヨシエ様) 柿添房二

■大川市遺族会へ

▼五万円(亡母ハギノ様) 後
藤久吉

■田口小学校へ

▼一輪車4台、パソコンおよびプ
リンター一式、入・退場門支柱6

本、体育会横断幕1枚 田口
小学校父母教師会

うきはの柿狩り

フルーツの宝庫うきは市で、
新鮮でとれたての味を味わって
みませんか。
開催期間 10月中旬～12月上
旬

うきはの柿狩り

うきは市内の観光柿園
開催期間 10月中旬～12月上
旬

☎ 0943-77-5611

■若宮おくんち

若宮八幡宮の秋祭り。白壁の
町並みを練り歩く毛槍衆、稚
児の神幸行列は壮観です。夜は
芸能祭が行われます。

開催日 10月17日(月)・18日(火)

場所 若宮八幡宮周辺(吉井
町)

☎ うきは市観光協会吉井支
局
☎ 0943-76-3980

第28回一の瀬焼陶器まつり

一の瀬焼の秋の陶器市。6窯
元がとっておきの品物を用意し

開催日 11月6日(日)、(予備日
20日(日))

場所 うきは市浮羽体育セン
ター、スタート・ゴール

参加費 一チーム 千円(当日
徴収)

☎ 0943-75-4975

■うきはウォーキング

秋の浮羽路を歩く楽しいイ
ベントです。

開催日 11月6日(日)、(予備日
20日(日))

場所 うきは市浮羽体育セン
ター、スタート・ゴール

参加費 一チーム 千円(当日
徴収)

てお待ちしています。特典企画
や東日本大震災チャリティ
オークションもあります。

開催期間 11月3日(木)～6日
(日)

場所 一の瀬焼窯元周辺(浮羽
町)

☎ うきは市農林・商工観光
課
☎ 0943-75-4975

うきは祭り

うきはの特産品の販売・パ
ザー、特設ステージでの和太鼓
やダンスのショー等が楽しめます。
秋のうきはをゆつくりご堪能
ください。

開催日 11月5日(土)・6日(日)

場所 藤波ダム公園

☎ うきは市農林・商工観光
課
☎ 0943-75-4975



大川市立清力美術館

大川市大字鐘ヶ江77番地16 ☎0944-86-6700

開館時間 9時～17時(入館は16時30分まで)

休館日 毎週月曜日(休日の場合はその翌日)、および年末年始

入館料 無料

◆第101回◆

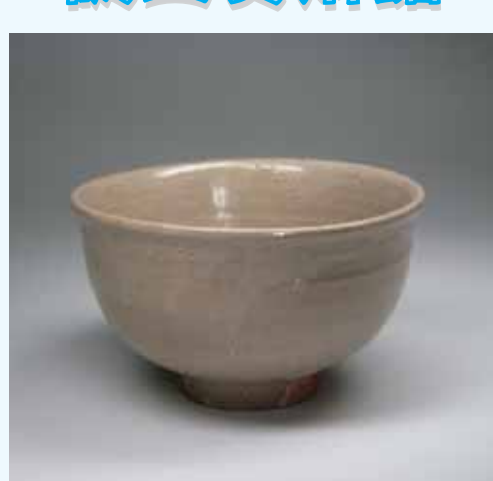
作品 唐津茶碗 年代不詳 唐津焼 径13.4 高7.5cm

作者 十二代中里太郎右衛門 1895～1985(明28～昭60)

◎大川市立清力美術館所蔵 作品・作者紹介

十二代中里太郎右衛門…十一代中里天祐の二男に生まれる。佐賀
県立有田工業高校別科製陶科卒業。1927(昭2)年十二代中里太郎
右衛門襲名。1929年より古唐津窯址発掘調査を始め、昭和27年頃ま
で半農半陶のきびしい生活の中、古窯址や出土陶片から胎土・釉
薬・成形・焼成法の研究を重ね、古唐津を現代に復元させる。古唐津

諫上美術館



の研究から得た叩き技法を用いた独自の作風を生み出し、日本伝統工芸展、個展をはじめ、国内外に作品を発表する。文部省、文化庁に数点買上。1969(昭44)年京都大徳寺にて得度し号「無庵」を受け、13代に家督を譲る。1976(昭51)年重要無形文化財保持者(人間国宝)に認定される。本作は、高台を除いて全体に長石釉がかけられ、釉のなだれと高台際の梅樺皮が景色となっている。竹の節高台の内側に銘「夕」があり、銘の使用期間から昭和30年代後半から40年代前半の作と思われる。圓照寺より寄贈。